

國立臺灣師範大學 函

地址：106308臺北市大安區和平東路一段
162號

聯絡人：李雨臻

電話：02-77496960

電子信箱：tafjane0125@ntnu.edu.tw

受文者：桃園市立壽山高級中等學校

發文日期：中華民國111年10月28日

發文字號：師大地理字第1111030470號

速別：普通件

密等及解密條件或保密期限：

附件：附件一-111年【北區】素養導向工作坊課程表、附件二-111年【南區】素養導向
工作坊課程表（1111030470-0-0.pdf、1111030470-0-1.pdf）

主旨：檢送本校執行教育部國民及學前教育署「臺灣學生成就長期追蹤評量計畫（TASAL）－第五學習階段數學領域與社會領域素養導向試題研發計畫」辦理111年「素養導向評量工作坊」課程表與說明，請協助公告並鼓勵貴校教師踴躍參加，請查照。

說明：

- 一、依據「臺灣學生成就長期追蹤評量計畫（TASAL）－第五學習階段數學領域與社會領域素養導向試題研發計畫」辦理。
- 二、為向各高級中等學校之各領域教師推廣素養導向評量之基礎理論、設計方法之實務與挑戰，亦藉由現場實作帶領並提供教師多元的思考方向，而辦理旨揭活動，各場次分述如下：

（一）北區：

- 1、時間：111年12月2日（星期五）至111年12月3日（星期六）上午9時至下午4時10分。

教務處

111/10/31 10:12



1110011377

有附件

2、地點：本校公館校區科學教育大樓五樓演講廳（臺北市文山區汀州路四段88號）。

3、課程表：詳如附件一。

4、報名表單網址：<https://forms.gle/B9iu9qybNWLeTc157>。

(二)南區：

1、時間：111年12月16日(星期五)至111年12月17日(星期六)上午9時至下午4時10分。

2、地點：高雄市立高雄高級中學學生活動中心三樓會議室(高雄市三民區建國三路50號)。

3、課程表：詳如附件二。

4、報名表單網址：<https://forms.gle/uinEauk2jsVKcUT7A>。

三、旨揭活動報名資訊如下：

(一)報名資訊：

1、北區場次:國文、數學、自然、社會領域，各領域限額20名教師，四科共80名。

2、南區場次:國文、英文、數學、自然、社會領域，各領域限額16名教師，五科共80名。

3、全程參與的學員得核實登記研習時數 14 小時，傳送至「教育部全國教師在職進修資訊網」。

(二)報名時間：北區報名自即日起至111年11月18日（星期五）止，南區報名自即日起至111年11月28日（星期一），請報名者皆須至欲參與場次之表單中填寫資料。

(三)最終錄取名單由本校保留最終決定權，另以電子郵件通

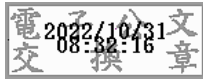
知錄取。

(四)學員差假與相關課務事宜，請各機關依規定權責核處。

四、本工作坊將視疫情發展及場地情況，調整活動舉辦方式及課程內容。

正本：臺北市高級中等學校、新北市高級中等學校、基隆市高級中等學校、桃園市高級中等學校、新竹市高級中等學校、新竹縣高級中等學校、苗栗縣高級中等學校、臺中市高級中等學校、南投縣高級中等學校、彰化縣高級中等學校、雲林縣高級中等學校、嘉義市高級中等學校、嘉義縣高級中等學校、臺南市高級中等學校、高雄市高級中等學校、屏東縣高級中等學校、宜蘭縣高級中等學校、花蓮縣高級中等學校、臺東縣高級中等學校、澎湖縣高級中等學校、金門連江高級中等學校

副本：本校文學院地理學系名譽教授 陳國川、科學教育中心副研究員 任宗浩



校長 吳正己