

國立陽明交通大學 函

地址：300093 新竹市大學路1001號
聯絡人：陸賢豐
聯絡電話：03-5712121 分機：56067
電子郵件：yinfung00615@nycu.edu.tw

受文者：桃園市立壽山高級中等學校

發文日期：中華民國111年9月2日
發文字號：陽明交大高教字第1110036929號
速別：普通件
密等及解密條件或保密期限：
附件：如說明 (A096M0000Q_1110036929_doc1_1_Attach1.pdf、
A096M0000Q_1110036929_doc1_1_Attach2.jpg)

主旨：檢送本校與中華國際創新教育資源交流協會辦理「第十四
期中學人才培育計畫」內容與資訊說明，敬請貴校惠予公
告周知，並鼓勵貴校同學踴躍參加，請查照。

說明：

- 一、為推動台灣共享教育理念，攜手高中線上學習，本校藉由
ewant育網平台，整合大學磨課師課程，與中華國際創新教
育資源交流協會網站合作展開第十四期「國立陽明交通大
學中學人才培育計畫」。
- 二、計畫目標：提供中學生於大學入學前擴大提升個人素養能
力，以及專業領域探索先修之學習管道。
- 三、計畫內容：第十四期開課計畫包含：(1) 物理科學人才
培育計畫、(2) 物理人才培育計畫、(3) 資訊人才培育計
畫、(4) 統計學人才培育計畫、(5) 人文社會人才培育計
畫、(6) 心理學人才培育計畫、(7) 中醫藥人才培育計
畫、(8) 生物人才培育計畫、(9) 遊戲設計人才培育計
畫、(10) 大數據人才培育計畫、(11) 程式設計人才培育



計畫。可參考附件一報名簡章各科開課說明，請詳閱計畫網站<https://ewanths.nycu.edu.tw>各計畫課程說明。

四、學習方式：本校ewant育網開放教育平台線上課程、教授線上互動、線上作業測驗與期末面授評量，結業並通過各計畫評量標準，將頒發「國立陽明交通大學結業證書」或修業證書。

五、開課日期：111年10月至111年12月，請詳閱計畫網站<https://ewanths.nycu.edu.tw>各計畫課程說明。

六、計畫採先報名先審查，額滿為止。報名時間：即日起至111年9月30日。

七、名額及報名辦法：各科計畫錄取50名，採先報名先審查，額滿為止，詳細報名辦法請見附件一計畫簡章。

八、家境清寒生、中低收/低收入戶家庭學生，各計畫審查費及課程費皆免費。(請檢附家境清寒證明、中低/低收入戶證明)，報名辦法詳見附件一計畫簡章。

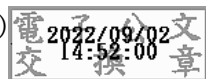
九、學校團報：可由學校老師至計畫報名網站發起學校團報，經審核後該校學生不計人數可享團報優惠，審查費全免。
個人團報：由學生自行至報名網站發起個人團報，滿五人以上可享團報優惠，審查費全免。

十、檢附計畫海報供參。詳細計畫內容請至本校中學人才培育計畫網站<https://ewanths.nycu.edu.tw>查詢、報名，或洽計畫聯絡窗口：0928-038860，洪老師、蕭老師。

正本：苗栗縣高中職、新竹縣高中職、新竹市高中職、新北市高中職(新北市私立聖心女子高級中學除外)、澎湖縣高中職、彰化縣高中職、嘉義縣高中職、嘉義市高中職、雲林縣高中職、連江縣高中職、基隆市高中職、高雄市高中職、桃園市高

中職、屏東縣高中職、南投縣高中職、金門縣高中職、花蓮縣高中職、宜蘭縣高中職、台南市高中職、台東縣高中職、台北市高中職、台中市高中職、各直轄市政府教育局及各縣市政府

副本：高等教育開放資源研究中心(含附件)



裝

訂

線