

桃園市立武陵高級中等學校 函

地址：33059桃園市桃園區中山路889號

承辦人：呂明欣

電話：(03)3698170分機205

電子信箱：wlsh205@email.wlsh.tyc.edu.tw

受文者：桃園市立壽山高級中等學校

發文日期：中華民國111年4月6日

發文字號：武高教字第1110003539號

速別：普通件

密等及解密條件或保密期限：

附件：武陵高中語資班成果發表會IG (380050400U_1110003539_ATTACH1.pdf)

主旨：歡迎貴校報名「武陵高中第17屆語文資優班成果發表會
《Duality》」，請查照。

說明：

一、日期：111年5月5日（星期四）中午12時45分至下午16時55分（中午12時即開放入場）。

二、地點：武陵高中美育館4樓演藝廳。

三、報名期間：即日起至111年4月22日（星期五）止。

四、線上報名網址：Google表單<https://docs.google.com/forms/d/e/1FAIpQLSd2A751jAN1gaCAJ5243PQxk4ff-Mex5HuEIDDgQdB7q2cx9Q/viewform>。

正本：臺北市立第一女子高級中學、國立臺灣師範大學附屬高級中學、國立中央大學附屬中壢高級中學、國立新竹高級中學、國立新竹女子高級中學、桃園市立桃園高級中等學校、桃園市立內壢高級中等學校、桃園市立陽明高級中等學校、桃園市立大園國際高級中等學校、桃園市立南崁高級中等學校、桃園市立永豐高級中等學校、桃園市立壽山高級中等學校、桃園市立平鎮高級中等學校、桃園市立大溪高級中等學校、復旦學校財團法人桃園市復旦高級中等學校、天主教振聲學校財團法人桃園市振聲高級中等學校、新興學校財團法人桃園市新興高級中等學校、桃園市立桃園國民中學、桃園市立青溪國民中學、桃園市立文昌國民中學、桃園市立會稽國民中學、桃園市立中興國民中學、桃園市立建國國民中學、桃園市立慈文國民中學、桃園市立福豐國民中學、桃園市立同德國民中學、桃園市立大有國民中學、桃園市立經國國民中學、桃園市立內壢國民中學、桃園市立南崁國民中學、桃園市立仁和國民中學、桃園市立石門國民中學

教務處

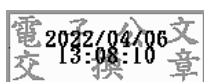
111/04/06 13:16



1110003547

有附件

副本：



裝



線

