

國立臺南第一高級中學 函

地址：701005臺南市東區民族路一段1號
聯絡人：蘇怡珍
電話：06-2371206 分機282
電子郵件：inquiry@gm.tnfsh.tn.edu.tw

受文者：桃園市立壽山高級中等學校

發文日期：中華民國111年12月28日
發文字號：南一中（教）字第1110013593號
速別：普通件
密等及解密條件或保密期限：
附件：國立臺南第一高級中學自然探究與實作歷屆段考試題分享
(111P001526_1110013593_111D2001264-01.pdf)

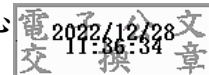
主旨：有關探究與實作課程南區推動中心－自然探究與實作素養
試題分享，詳如說明，請查照。

說明：

- 一、依據教育部國民及學前教育署111年8月9日臺教國署高字第1110100066號函辦理。
- 二、本推動中心教師專業成長社群「南一中自然究好」自108學年度起，每學期皆由國立臺南第一高級中學自然探究與實作授課教師群共同發展期中素養試題並於各網路群組分享試題、評量規準及對應指標。
- 三、為提升各校教學資源取用便利性，現提供試題分享連結
<https://reurl.cc/35VkD9>，供師長參閱。
- 四、如需聯繫，請洽本推動中心，電話：06-2371206#281、282，電子信箱：inquiry@gm.tnfsh.tn.edu.tw。

正本：全國各高中職

副本：教育部國民及學前教育署、地方政府教育局處、國立臺灣師範大學附屬高級中學（探究與實作課程北區推動中心）、本校探究與實作推動中心



教務處 111/12/28 11:56



1110013647

有附件