

桃園市政府教育局 函

地址：33001桃園市桃園區縣府路1號14、15樓

承辦人：約僱職代 林湘宜

電話：3322101#7583

電子信箱：10016917@ms.tyc.edu.tw

受文者：桃園市立壽山高級中等學校

發文日期：中華民國112年7月3日

發文字號：桃教特字第1120062618號

速別：普通件

密等及解密條件或保密期限：

附件：如說明六 (376735100E_1120062618_ATTACH1.pdf、
376735100E_1120062618_ATTACH2.pdf)

主旨：函轉國立臺灣師範大學辦理「高中職學生職業社交能力測驗」研習，請查照。

說明：

一、依據國立臺灣師範大學112年6月29日師大特教中字第1121018171號函辦理。

二、為推廣各單位相關人員對特殊教育評量工具的認識及使用，國立臺灣師範大學特殊教育中心受教育部國民及學前教育署委辦計畫辦理研習。

三、旨案研習事項如下：

(一)研習日期：112年8月9日(星期三)，下午13時30分至15時30分。(下午1時開始報到)。

(二)研習對象：高中職特教教師及高中職特教相關業務人員。

(三)研習地點：國立臺灣師範大學圖書館校區博愛樓地下一樓B109室(臺北市大安區和平東路一段129號)。

四、報名方式：請自行於112年8月4日(星期五)前至全國特教資

輔導室 112/07/03 11:19



1120007104

有附件



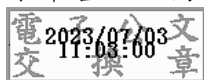
訊網(<http://special.moe.gov.tw/index.php>)研習報名→
大專特教研習專區報名，請務必自行上通報網查詢錄取狀態。

五、請貴校本權責核予參加人員公(差)假登記，差旅費由原單位支應。

六、檢附原函及實施計畫各1份。

正本：本市各公立高中職、本市各私立高中職

副本：



裝

訂

線

