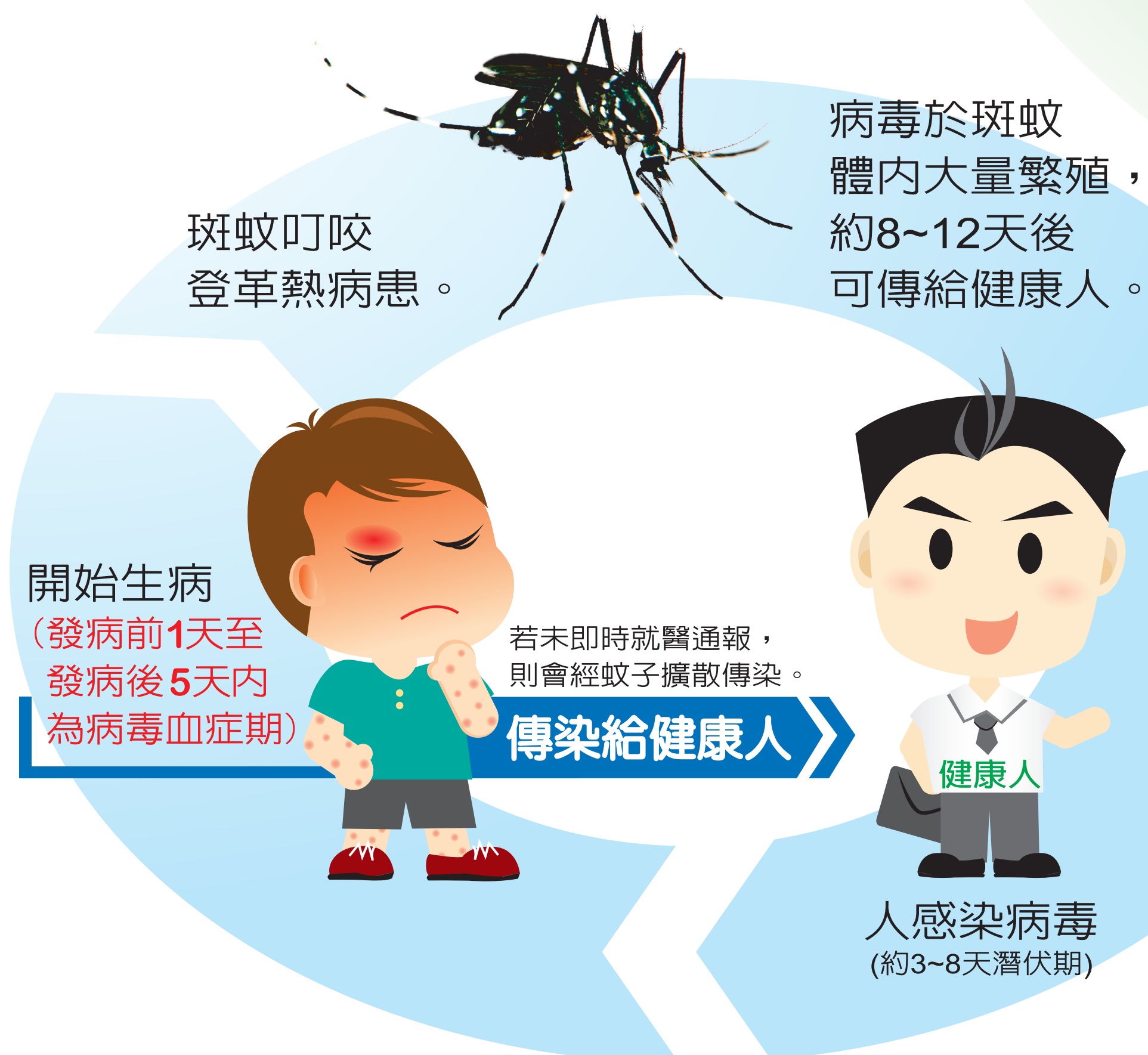


登革熱症狀不輕忽 就醫通報不延誤

登革熱傳染途徑



登革熱 臨床症狀



！重複感染登革熱可能導致『登革出血熱』

登革出血熱起初的狀況和典型登革熱相似，若未及時就醫治療，死亡率可達50%。

廣告



衛生福利部疾病管制署
TAIWAN CDC



www.cdc.gov.tw



1922防疫達人 www.facebook.com/TWCDC

疫情通報及關懷專線：1922